

## European Solar and Energy Storage Solutions

# Syria conexión de paneles solares



## Overview

---

Los tipos de conexión de placas solares son en serie, en paralelo o en serie-paralelo (mixta). La conexión en serie incrementa el voltaje, mientras que la conexión en paralelo aumenta la corriente.

Los tipos de conexión de placas solares son en serie, en paralelo o en serie-paralelo (mixta). La conexión en serie incrementa el voltaje, mientras que la conexión en paralelo aumenta la corriente.

La conexión de paneles solares en serie o string se realiza conectando cada panel entre sí de manera directa formando una especie “cadena”, es decir, se conecta el polo positivo de un panel solar c. ¿Qué es la conexión en serie de paneles solares?

Estas diferentes configuraciones de conexión en serie tienen diferentes efectos en la corriente eléctrica y el voltaje en el circuito. La conexión en serie de paneles solares implica conectar cada panel al siguiente en una línea (como se ilustra en el lado izquierdo del diagrama de arriba).

¿Cómo se instalan los paneles solares?

Por ejemplo, si tenemos 6 paneles solares de 260 W 8,33 A y 24 V cada uno, se conectarán 2 grupos de 3 placas solares en serie y luego estos dos grupos en paralelo, dando como resultado una instalación de paneles solares con 16,68 A 168 V.

¿Cómo funcionan los paneles solares conectados a Red?

El esquema de la instalación conectada a red consiste en que los paneles solares generan electricidad en corriente continua (CC) a partir de la luz solar que reciben, esta corriente continua se envía a un inversor o microinversor, que la convierte en corriente alterna (CA).

¿Cómo se conectan los paneles solares a las baterías?

Los paneles solares no se conectan a las baterías, sino que se conectan a un

regulador de carga solar, a un inversor cargador, o a un inversor híbrido, entre los paneles y la batería para que se pueda controlar la carga y descarga de la acumulación. Las baterías solares conectadas directamente a las placas solares pueden dañarse e incluso explotar.

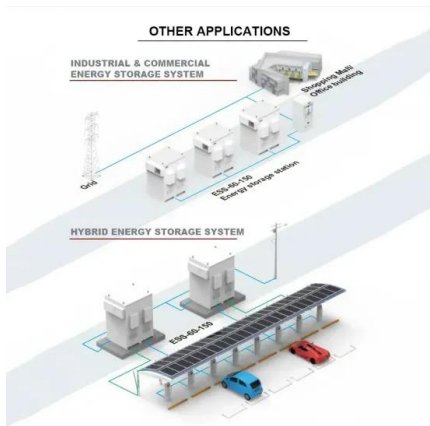
¿Cómo se conecta un kit solar autoconsumo sin conexión a Red?

Para ello necesitaremos un kit solar autoconsumo sin conexión a red. Desde ahí se conecta al inversor y, por último, al cuadro de distribución. Hay que tener en cuenta que en la mayoría de los sistemas aislados el inversor cuenta con un generador que servirá como sistema de respaldo de energía ante cualquier corte de suministro.

¿Qué es la conexión de placas solares?

La conexión de placas solares es el método mediante el cual se interconectan los paneles solares para formar un sistema fotovoltaico eficiente. Los tipos de conexión de placas solares son en serie, en paralelo o en serie-paralelo (mixta). La conexión en serie incrementa el voltaje, mientras que la conexión en paralelo aumenta la corriente.

## Syria conexión de paneles solares



### Conexión placas solares: ¿en serie o en paralelo?

Conexión de paneles solares en paralelo: funcionamiento. La conexión en paralelo implica la conexión de todos los terminales positivos de los paneles solares entre sí, así como los terminales negativos. Por lo tanto, las conexiones en paralelo se realizan conectando el polo positivo de un módulo (o de una cadena) al polo positivo de otro

### ¿Cómo es el proceso de interconexión de mis paneles solares?

La instalación de paneles solares es un paso crucial hacia la sostenibilidad energética y la reducción de costos en las facturas eléctricas. Sin embargo, para que un sistema solar funcione de manera óptima, es fundamental entender el proceso de interconexión. Este proceso permite que los paneles solares se conecten a la red eléctrica o a un sistema de ...



### Conexión en serie y en paralelo de paneles solares

Un ejemplo de esto sería en paneles de 12V en kits de 24V o de 48V y generalmente se emplea en instalaciones de conexión a red. 3 paneles solares de 320W y 24V ( $V_{mp}$ : 36.8V y 8.7A) La serie completa de los paneles alcanza los 960W a 110.4V y 8.7A. Es necesario tener en cuenta el Voc para la limitación en el regulador, en este caso es de 45.3V



## Conexión paneles solares en serie y en paralelo

Esquemas de conexión entre paneles solares. Mediante el uso de esquemas fáciles de entender y sencillos vamos a explicar como se realiza la conexión entre los paneles solares y que es lo que se consigue en cuanto a voltaje y amperaje según el uso de un tipo u otro de conexión. El tipo de instalación solar, ya sea de 12V, 24V o 48V, y



## ¿Cómo se conectan los paneles solares fotovoltaicos

El proceso de conexión de los paneles solares es fundamental, de este depende que estos dispositivos funcionen de forma correcta, eficiente y segura. Según se realice el proceso de conexión de los paneles, se obtendrá un flujo adecuado y constante de electricidad en su instalación fotovoltaica.

## Conexión de paneles solares ¿En serie o paralelo?

La conexión en serie de placas solares es una técnica utilizada en la instalación de sistemas fotovoltaicos para aumentar el voltaje de salida del conjunto de paneles solares. En esta instalación fotovoltaica, se conectan las placas ...



## La guía definitiva para el cableado de paneles solares

Conozca los pormenores del cableado de paneles solares con esta guía definitiva. Descubra consejos sobre instalación, selección y

SUPPORT REAL-TIME ONLINE  
MONITORING OF SYSTEM STATUS



optimización de su sistema solar para obtener la máxima potencia de salida.

## Conexión placas solares , Esquema conexión placas solares

La conexión en serie de placas solares es una técnica utilizada en la instalación de sistemas fotovoltaicos para aumentar el voltaje de salida del conjunto de paneles solares. En esta instalación fotovoltaica, se conectan las placas solares de tal manera que la corriente fluye a través de cada panel uno tras otro, sumando los voltajes



### Highvoltage Battery



## Conexión en serie o en paralelo en paneles solares

Conexión mixta de paneles solares (en serie y en paralelo) Factores a tener en cuenta en la conexión. Solar360 y tu instalación solar # ¿Qué significa conectar placas solares en serie o en paralelo? En el mundo de la energía solar, un factor clave es entender adecuadamente el tipo de placa solar y cuál es la conexión de tus paneles solares.

## Conexión de Paneles Solares en Serie o en Paralelo

La conexión de paneles solares en serie da como

resultado un aumento de voltaje manteniendo el mismo amperaje que un solo panel. ¿Suponiendo que tiene dos paneles solares flexibles de 100 vatios? (cada ...



## Conexión placas solares: ¿en serie o en paralelo?

La conexión de placas solares en un sistema fotovoltaico puede ser en serie o en paralelo. Descubre las principales diferencias y modos de instalación. La conexión de los paneles solares es una fase importante en el diseño de un sistema fotovoltaico, ya que influye directamente en el rendimiento del sistema y en su eficiencia general.

## Conexión serie de paneles solares

La conexión de paneles solares en serie utilizando el método de la rana (leapfrog wiring) permite ahorrar costes de cableado en las instalaciones solares. En la figura Fig.1 podemos ver una conexión estándar de paneles solares en serie utilizando la conexión en cadena.. Cada panel solar se conecta con el siguiente paneles utilizando la conexión serie positivo con negativo.



## GUIA DE CONEXIÓN SERIE, PARALELO Y SERIE PARALEL

Esquema de conexión en paralelo Tipo de conexión donde los terminales positivos de todos



51.2V 300AH

## Conexión de placas solares en serie: ventajas y ...

La conexión de placas solares en serie es una forma común de instalar paneles solares en hogares y empresas, ya que ofrece varias ventajas y desventajas. Las placas solares se unen entre sí para formar un circuito, lo que permite que la ...



## Conexión a internet para paneles solares , Actualidad de Grupo ...

En la evolución hacia un futuro más sostenible, los sistemas de energía solar han ganado popularidad como solución ecológica para la generación de electricidad. No obstante, un aspecto clave que a menudo se subestima en la instalación de paneles solares es la importancia de contar con una conexión a internet para paneles solares confiable.

## Conexión en serie de paneles solares: tutorial completa

Aprende sobre la conexión en serie de paneles solares y cómo afecta el voltaje, la corriente y la potencia de una matriz solar cómo seleccionar el

inversor adecuado y maximizar la eficiencia del sistema

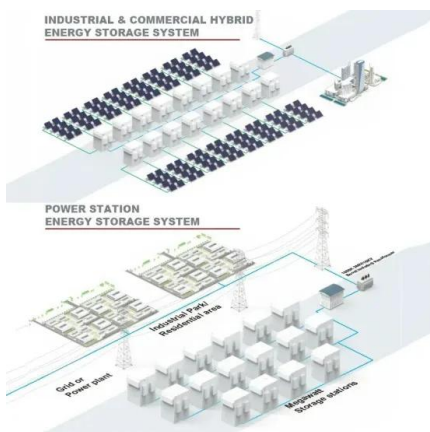


## Conexión de paneles solares: en serie, en paralelo y mixta

Existen diferentes opciones: conexión de paneles solares en serie, en paralelo o mixta. ¿En qué se diferencian? ¿Qué ventajas ofrecen? ¿Cuál es la mejor? A continuación te lo explicamos con todo detalle. Tipos de conexión de paneles solares, características y diferencias

## ¿Cómo se conectan los paneles solares fotovoltaicos

El proceso de conexión de los paneles solares es fundamental, de este depende que estos dispositivos funcionen de forma correcta, eficiente y segura. Según se realice el proceso de ...



## Cómo conectar los paneles solares en serie vs. en paralelo

Un regulador de carga es un factor determinante en relación a la conexión de los paneles solares. Los reguladores de carga MPPT (seguidor del punto de máxima potencia) sirven para conectar los paneles solares en serie, mientras que los reguladores de carga PWM (modulación por ancho de pulso) se usan para conectarlos en

paralelo.

## Conexión de paneles solares: en serie, en paralelo y mixta

Existen diferentes opciones: conexión de paneles solares en serie, en paralelo o mixta. ¿En qué se diferencian? ¿Qué ventajas ofrecen? ¿Cuál es la mejor? A continuación te lo explicamos con todo detalle. Tipos de conexión de paneles ...



## Conexión de placas solares en serie: ventajas y desventajas

La conexión de placas solares en serie es una forma común de instalar paneles solares en hogares y empresas, ya que ofrece varias ventajas y desventajas. Las placas solares se unen entre sí para formar un circuito, lo que permite que la energía fluya de una a otra.

## Esquema de conexión placas solares

Un esquema de conexión placas solares es un diseño o arreglo que se hace para conectar placas solares entre sí y con otros componentes del sistema solar, como inversores y reguladores de carga, para lograr una eficiente generación ...



## Cómo cablear paneles solares: una guía completa sobre los ...

Beneficios de utilizar una caja combinadora en el cableado de paneles solares. Una caja combinadora es muy ventajosa en el cableado de



paneles solares. Simplificando el cableado y reduciendo el desorden: estas cajas combinan varias cadenas de paneles solares en una sola salida, minimizando la cantidad de cables que llegan a un inversor.

## Esquema de conexión placas solares

Un esquema de conexión placas solares es un diseño o arreglo que se hace para conectar placas solares entre sí y con otros componentes del sistema solar, como inversores y reguladores de carga, para lograr una eficiente generación y distribución de energía solar.



## Conexión de placas solares: cómo conectar paneles ...

La conexión de los paneles solares en un sistema fotovoltaico es un aspecto fundamental para garantizar su correcto funcionamiento y aprovechar al máximo la energía generada. Existen diferentes métodos de conexión, como la ...

## Conexión de paneles solares ¿En serie o paralelo?

La conexión de paneles solares en serie o string se realiza conectando cada panel entre sí de manera directa formando una especie "cadena", es decir, se conecta el polo positivo de un panel solar con el polo negativo del siguiente y así sucesivamente, acumulando el voltaje de todas ellas a la salida y creando un circuito en serie.

Cabe



## La guía definitiva para el cableado de paneles solares

Conozca los pormenores del cableado de paneles solares con esta guía definitiva. Descubra consejos sobre instalación, selección y optimización de su sistema solar para obtener la máxima potencia de salida.

## Conexión placas solares: tipos, esquema y cableado

La conexión de placas solares es el método mediante el cual se interconectan los paneles solares para formar un sistema fotovoltaico eficiente. Los tipos de conexión de placas solares son en serie, en paralelo o en serie-paralelo (mixta). La conexión en serie incrementa el voltaje, mientras que la conexión en paralelo aumenta la corriente.



## Contact Us

For catalog requests, pricing, or partnerships, please visit:  
<https://ssab-proiect.eu>