

European Solar and Energy Storage Solutions

Vanuatu system corab



Overview

What are the characteristics of a coral reef in Vanuatu?

Vanuatu's coral reef exhibit a range of characteristics expected of an archipelago including exposed outer reefs, sheltered flats and lagoons, partially sheltered open embayments and sheltered embayments (Done & Davin, 1990).

What are the major threats to the coral reefs of Vanuatu?

Done and Na vin (1990) further suggest that the two major threats to the coral reefs of Vanuatu appear to be siltation accompanying Jogging of steep watersheds and eutrophication caused by domestic sewage discharged into reef waters. The main threats to coral reefs in Vanuatu appear to occur in and around Port Vila.

What are some good things to do in Vanuatu?

Meetings, workshops and particularly drama are also of demonstrated value in Vanuatu. For example, the Wan Smol Bag theatre group has been very successful in raising awareness of the need for coral reef conservation and has been instrumental in establishing MPAs in some coastal communities.

What are man made threats to the marine resources of Vanuatu?

Man made threats to the marine resources of Vanuatu include coastal construction, land reclamation, waste disposal, livestock farming, Jogging, soil erosion and effluent from septic tanks (SPREP, 1999).

What is the budget for the Vanuatu Fisheries Department?

The 2000 budget for the Vanuatu Fisheries Department is approximately USD300,000. Other than the salary component (approximately 70%), the budget will be used to fund 4 programmes: Program D - the Santo Boat building Project. Of these programs, Program A and Program B are most likely to contribute to coral reef management.

Vanuatu system corab

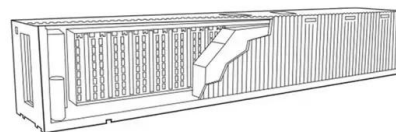


SYSTEM CORAB PB-068.1 1KPL 15ST AERO

System Corab PB-068 to aerodynamiczna konstrukcja fotowoltaiczna dedykowana na dach p?aski. Orientacja modu?ów po?udnie, o k?cie nachylenia 15 stopni. System balastowy, posiada dedykowane platformy balastu. ...

Konstrukcje pod panele fotowoltaiczne, systemy fotowoltaiczne

Na system fotowoltaiczny sk?ada si? odpowiednio dobrany zestaw element?ów, który s?u?y do monta?u modu?ów pv. To w?a?nie system jest przebadany pod k?tem jako?ci i spe?nienia norm oraz posiada certyfikaty gwarantuj?ce bezpiecze?stwo. Konstrukcja fotowoltaiczna , Systemy mocowania modu?ów



Nowy system Corab B-057 teraz dost?pny on-line

Konstruktorzy Corab, tworz?c system B-057 we wsp?pracy z instalatorami, od pocz?tku stawiali na prostot? rozwi?za?. Wyeliminowano potrzeb? odnajdywania krokwi, poprzez monta? konstrukcji bezpo?rednio do poszycia dachu. Nowy system definiuj? prostota i kr?tki czas monta?u. Jego zalety docenili klienci z ca?ego kraju.

Corab System PB-096

Das System Corab PB-096 ist eine Lösung, mit der sich Module sehr schnell aufstellen lassen. Die Struktur kann entweder durch eine Auflast oder invasiv (an der Dachfläche befestigt) ausgeführt werden. Er ist für die Einrichtung auf der Südseite vorgesehen. Das Modul ist waagrecht ausgerichtet und hat einen Neigungswinkel von 15 Grad.



Corab System B-01

System Corab B-01 to konstrukcja dedykowana na blachodachówk?. Wykonana z wysokiej klasy aluminium i stali nierdzewnej. Wykonany z wyskiej jako?ci aluminium i stali nierdzewnej. W tym systemie przewidziana jest regulacja. Monta? mo?liwy jest zarówno w pionie, jak i w poziomie.

Status of coral reef and reef fish resources of Vanuatu

The coral reefs of Vanuatu contribute to rural incomes, nutrition, shoreline protection and, more importantly, self reliance for the people of Vanuatu, particularly coastal communities. However, there are relatively few extensive shallow water reefs surrounding the 80 high islands in the Vanuatu archipelago.



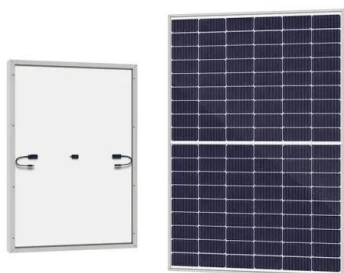
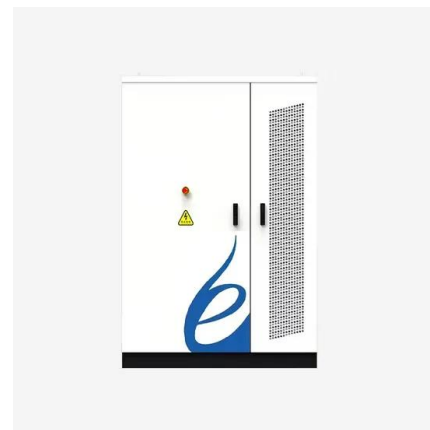
Systemy Corab

SYSTEM CORAB D-017 10 UCHWYTÓW DACHÓWKA KLIK - WERSJA A2 . Cena tylko dla zalogowanych. Dodaj do listy produktów Obserwuj Porównaj. MOCOWANIE T-021.2 10 SZT BLACHA TRAPEZOWA KLIK . Cena tylko dla zalogowanych. Dodaj do listy produktów Obserwuj Porównaj. SYSTEM CORAB D-017 2 UCHWYTY DACHOWKA KLIK - WERSJA A2



[PDF] Coastal Processes within a Coral Reef Lagoon System: Erakor

The aims of this paper are to understand (1) the wave dissipation over a coral reef and hydrodynamic circulation within a coral reef lagoon in Erakor lagoon, Port Vila the capital of Vanuatu, and (2) the impact of sea level rise on the wave energy, wave runup and impacts to ...



CORAB

Corab GmbH, Kesselstraße 3, 40221 Düsseldorf, Telefonnummer: +48 799 396 396, E-Mail: support@corab , vertreten durch die Geschäftsführer Agnieszka Kucharska, Jens Brock, eingetragen im Handelsregister des Amtsgerichts Düsseldorf zu HRB 101944, USt-IDNr: DE362099425, unsere Datenschutzrichtlinie

Corab System PB-092

System Corab PB-092 to rozwiązanie pozwalające na montaż modułów bez klem w mniej niż 30 sek na moduł. Konstrukcja może być zarówno balastowa, jak i inwazyjna (mocowana do powierzchni dachu). Dedykowana na instalacje zorientowane na południe. Wykonana jest w

ca?o?ci z Magnelisu, co gwarantuje du??
wytrzyma?o?? antykorozyjn?.



SYSTEM CORAB PB-062.1 1KPL WSCH-ZACH 10ST AERO

System Corab PB-062 to aerodynamiczna konstrukcja fotowoltaiczna dedykowana na dach p?aski. Orientacja modu?ów wschód-zachód, o k?cie nachylenia 10 stopni. System balastowy, posiada dedykowane platformy balastu. Wyposa?ony jest w dodatkow? izolacj?, która zabezpiecza dach przed tarciem aluminiowych elementów.

Coastal processes within a coral reef lagoon, Erakor, ...

No data monitoring was done in Erakor Lagoon on Efate, in Vanuatu, to assess current and future risks to the coral reefs. We have led a month data collection in Erakor to improve our knowledge of coastal ...



Corab System B-03

System Corab B-03 to konstrukcja na dach sko?ny pokryty blach? r?bek. System wykonany jest z wysokiej klasy aluminium i stali nierdzewnej. Uchwyt mocowany do blachy wyposa?ony jest w dodatkow? izolacj?, która chroni blach? przed uszkodzeniem. Uchwyt posiada mo?liwo?? regulacji. System umo?liwia



monta? modu?ów zarówno w pionie

Wave transformation within a coral reef lagoon system, ...

coastal hazards, with Vanuatu ranked the world's most disaster-prone country by the WorldRiskIndex (Garschagen et al. 2016). Coral reefs encircle most of the islands in Vanuatu and provide natural breakwaters for coastal communities by reducing wave energy arriving at the shoreline acting to control both inundation and erosion.



Wave transformation within a coral reef lagoon system, Erakor ...

Coral reefs encircle most of the islands in Vanuatu and provide natural breakwaters for coastal communities by reducing wave energy arriving at the shoreline acting to control both inundation and erosion. Climate Change is projected to both exacerbate coastal hazards and ...

Corab System WS-014WE

System Corab WS-014WE jest to konstrukcja wschód-zachód dedykowana na du?e projekty farmowe. Jest to optymalne rozwi?anie do monta?u na ma?ej przestrzeni. Brak przerwy

między stożkami zmniejsza powierzchnię montażu. Dodatkowo system ...



Coastal processes within a coral reef lagoon, Erakor, Vanuatu

No data monitoring was done in Erakor Lagoon on Efate, in Vanuatu, to assess current and future risks to the coral reefs. We have led a month data collection in Erakor to improve our knowledge of coastal processes in this area and of wave transformation over the reef.

(PDF) Coastal Processes within a Coral Reef Lagoon System: Erakor

Coastal processes within a coral reef lagoon system: Erakor lagoon, Efate Island, Vanuatu. In: Malvárez, G. and Navas, F. (eds.), Global Coastal Issues of 2020. Journal of Coastal ...



Corab System WS-014NB

System Corab WS-014NB to konstrukcja fotowoltaiczna dwupodporowa przeznaczona do montażu modułów cienkowarstwowych bifacial. Rozwiązanie dedykowane jest na duże instalacje farmowe. Montaż modułów odbywa się w 4 rzędach w układzie poziomym. Kąt nachylenia konstrukcji to 25 stopni. Sposób montażu

konstrukcji to wbijanie w grunt za



(PDF) Coastal Processes within a Coral Reef Lagoon System: Erakor

Coastal processes within a coral reef lagoon system: Erakor lagoon, Efate Island, Vanuatu. In: Malvárez, G. and Navas, F. (eds.), Global Coastal Issues of 2020. Journal of Coastal Research, Special Issue No. 95, pp. 1427-1432.



Coastal Processes within a Coral Reef Lagoon System: Erakor

The aims of this paper are to understand (1) the wave dissipation over a coral reef and hydrodynamic circulation within a coral reef lagoon in Erakor lagoon, Port Vila the capital of Vanuatu, and (2) the impact of sea level rise on the wave energy, wave runoff and impacts to ...

Contact Us

For catalog requests, pricing, or partnerships, please visit:
<https://ssab-proiect.eu>